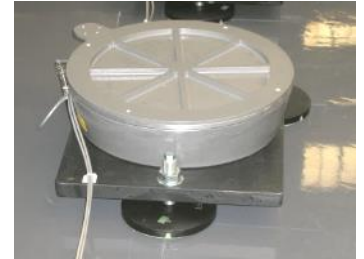


Fundamentisolierung mit BiAir[®]-Membran-Luftfedern und Niveauregulierung

Die Fundamentisolierung mit Hilfe von niederfrequenten BiAir[®]-Membran-Luftfedern ermöglicht eine optimale Isolierwirkung. Im Gegensatz zur Verwendung von Plattensätzen oder Stahlfedern stellt sich bei Laständerungen auf dem Fundament das einstellbare Niveau des Fundamentblockes durch die Niveauregulierung automatisch wieder ein.



Anwendungsfall: Zahnradschleifmaschine GLEASON PFAUTER P 1200 G, Maschinengewicht inkl. Werkstück bis zu 25 t, Fundamentblock ca. 5,2 x 1,9 x 0,7 m, ca. 20 t

Bilz Liefer- und Leistungsumfang:

8 x Bilz Membran-Luftfedern BiAir[®] 4-ED mit mechanisch-pneumatischer Niveauregelung MPN-LCV

Besondere Rahmenbedingungen:

Erforderliche Bearbeitungsgenauigkeit der Wälzschleifmaschine kann aufgrund störender Vibrationen von benachbarten Maschinen und einer Kranbahn nicht eingehalten werden. Große Verfahrwege und Werkstücke mit bis zu 10 t Gewicht führen zu starken Lastwechseln, die den Einsatz einer schnellen, mechanisch-pneumatischen Niveauregelung mit einer Rückstellgenauigkeit von $\pm 0,1$ mm erfordern.

