

Bilz-Produkte in der Anwendung

Walzenschleifmaschine NAXOS W500

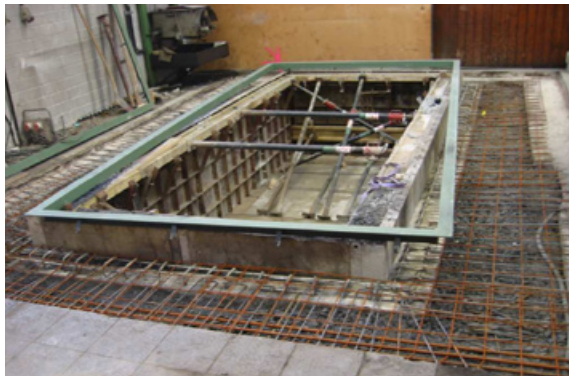
Maschinengewicht inkl. Werkstück
ca. 12 to. Fundamentblock:
5,0 x 2,25 x 1,0 m; ca. 28 to.

Ausrüstung:

BILZ® - Elastomer-Plattensatz B13-W(6)/B8
inkl. Erstellung der Statik und aller Bau-
zeichnungen.

Besondere Anforderungen:

Bodenschwingungen durch Werksbetrieb
mit Handling von schweren Stahlcoils,
Stapler, Kranbahnen etc. im Frequenzbe-
reich ab 20 Hz müssen zuverlässig isoliert
werden. Maximale Fundament-Durchbie-
gung: 0,1 mm/m.



Böblinger Str. 25
D-71229 Leonberg

T: +49 (0) 71 52 30 91-0
F: +49 (0) 71 52 30 91-10
E: info@bilz.ag
W: www.bilz.ag