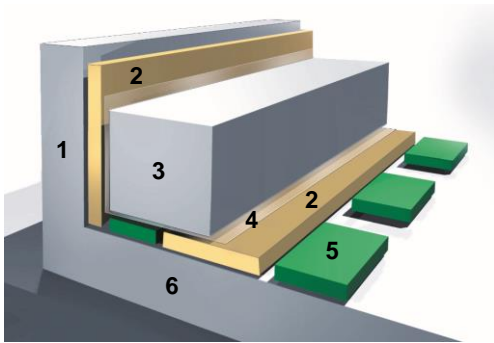


Fundamentisolierung mit Isolier-Verbundplattensätzen und verloreener Schalung



1. Fundamentwanne (Seitenwand)
2. Mineralfaser und Abdeckplatten (verlorene Schalung)
3. Fundamentblock
4. PVC-Folienabdeckung
5. Bilz Isolier-Verbundplattensätze
6. Fundamentwanne (Basis)

Anwendungsfall: Installation eines Schwingfundaments in einem Automobilwerk zur Empfängerisolierung eines Fräswerks gegenüber dem Presswerkbereich. Gesamtmasse des Fundamentblocks 1.200 Tonnen.

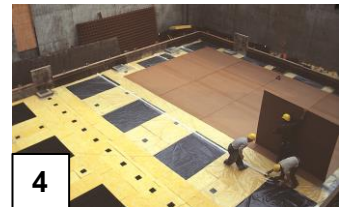


Bild 1, 2, 3: Auslegen der Bilz-Isolierverbundplattensätze (grün) und der Zwischenräume mit Mineralfaserdämmplatten (verlorene Schalung).

Bild 4: Abdeckung der gesamten Fläche mit Baufolie, anschließend mit Hartfaserplatten. Verkleben der Überlappungsbereiche.



Bild 5, 6: Montieren der Armierung.

Bild 7, 8: Einbringung des Betons.